

竣工図

株式会社 久米設計  
KUME DESIGN

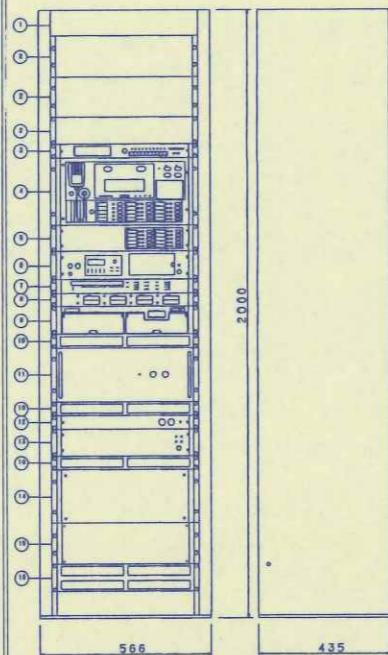
図面番号 PA 100  
縮尺 1:200

共立病院移転改築工事  
2階 通信・情報設備平面図

図面番号 E-38  
設計番号 199325

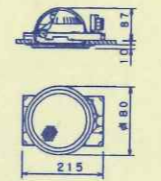


非常・業務兼用アンプ架



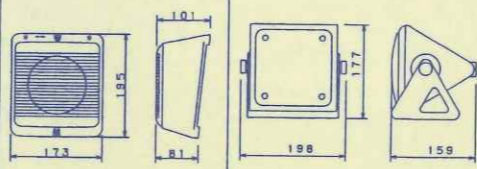
No.	名	規格	電源	消費電力	出力	入力	その他
1	キャビネットラック		AC100V				
2	ファンカバー		DC24V		360W		
3	モニタパネル					入力1マイク	
4	非常業務兼用機10層					入力1マイク	
5	異種機10層					入力1マイク	
6	ファンカバー						
7	プログラムタイマ						
8	メモリス						
9	BGM用CDプレーヤ						
10	異種機10層						
11	プログラムタイマ						
12	異種機10層						
13	異種機10層						
14	ファンカバー10層						
15	異種機10層						

- 天井埋込スピーカー
- 天井埋込スピーカー(ATT付)



定格入力	3W
出力音圧レベル	92dB(1W, 1m)
周波数特性	100Hz~18kHz
スピーカー種類	L型
仕上	フレーム:アルミ 脚:アルマイト ネット:アルミ/ステンチング

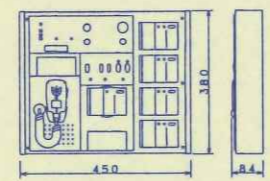
- 壁掛スピーカー
- 防滴壁掛スピーカー



定格入力	3W
出力音圧レベル	91dB(1W, 1m)
周波数特性	150~15kHz
スピーカー種類	L型
仕上	ケース:黒 オフホワイト

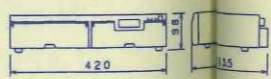
定格入力	5W
スピーカー種類	L型
出力音圧レベル	90dB(1W, 1m)
周波数特性	120Hz~18kHz
仕上	フレーム:黒 ネット:アルミ/ステンチング

壁掛型 非常業務兼用遠隔操作器



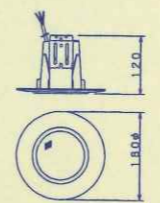
電源	DC24V (本体より供給)
入力	非常/業務用:非常用マイクX1
出力形	業務専用:入力X1, ラインX1
その他	20局十一音 モニタ、液晶表示付

BGM用CDプレーヤ



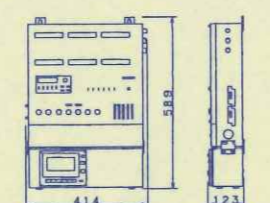
電源	AC100V 50/60Hz
録音フォーマット	CD-R/RWフォーマット
チャンネル構成	ステレオ4CH, 2CH
ディスク収納数	5枚(標準型) 10枚(大容量型)
消費形態	連続、シャトル、プログラム
入出力端子	外部入力X1, リモコン入力X1
その他	入出力X5, 出力X2

防滴天井埋込スピーカー



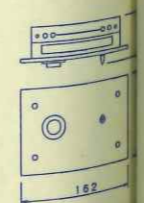
定格入力	3W, 1W
出力音圧レベル	88dB(1W, 1m)
周波数特性	180Hz~20kHz
スピーカー種類	3W用種類:L型
仕上	1W用種類:M型 枠:ボディ:黒 脚:オフホワイト 前面:ステンレス/ステンチング

壁掛型 イコライザアンプ 60W(人工透析室)



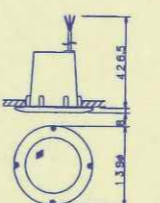
電源	AC100V 50/60Hz
定格出力	60W
周波数特性	50Hz~20kHz
入力	マイクX2, マイク/レコード(9機), 予備X3
スピーカーセクタ	5音十音
クラスワイドレバ	5ポイント ±10dB
その他	ラジオチューナ、カセットデッキ付

スピーカー制御ボックス



電源	DC24V 25A
制御方式	制御スイッチ/リモコン/リモコンの リモコン
制御電流	DC24V 25A
適合ボックス	埋込:JIS規格 リモコン:3層用

クリーンルーム用スピーカー



定格入力	3W, 1W
出力音圧レベル	87dB(1W, 1m)
周波数特性	150Hz~20kHz
スピーカー種類	L型
仕上	枠:黒 クロームのつき 前面:ステンレス/ステンチング